

## Información para NOM, o Norma Oficial Mexicana (solo para México)

La información que se proporciona a continuación aparecerá en el dispositivo que se describe en este documento, en conformidad con los requisitos de la Norma Oficial Mexicana (NOM):

### Importador:

Dell México S.A. de C.V.  
Paseo de la Reforma 2620 - Piso 11°  
Col. Lomas Altas  
11950 México, D.F.

Número de modelo reglamentario: W06C

Voltaje de entrada: 100 a 240 VCA

Frecuencia de entrada: 50 Hz/60 Hz

Corriente nominal de salida: 3,6 A

Para obtener información detallada, lea la información sobre seguridad que se envió con el equipo. Para obtener información adicional sobre prácticas óptimas de seguridad, visite [dell.com/regulatory\\_compliance](http://dell.com/regulatory_compliance).

Information in this document is subject to change without notice.

© 2011 Dell Inc. All rights reserved.

Dell™, the DELL logo, and XPS One™ are trademarks of Dell Inc. Windows® is either a trademark or registered trademark of Microsoft Corporation in the United States and/or other countries.

Regulatory model: W06C | Type: W06C001

Computer model: XPS One 2710

Oplysningerne i dette dokument kan ændres uden varsel.

© 2011 Dell Inc. Alle rettigheder forbeholdes.

Dell™, DELL-logoet og XPS One™ er varemærker tilhørende Dell Inc. Windows® er enten et varemærke eller registreret varemærke, som tilhører Microsoft Corporation i USA og/eller andre lande.

Lowmodel: W06C | Type: W06C001

Computermodel: XPS One 2710

Tämän asiakirjan tiedot voivat muuttua ilman erillistä ilmoitusta.

© 2011 Dell Inc. Kaikki oikeudet pidätetään.

Dell™, DELL-logo ja XPS One™ ovat Dell Inc:n tavaramerkkejä. Windows® on Microsoft Corporationin tavaramerkki tai rekisteröity tavaramerkki Yhdysvalloissa ja/tai muissa maissa.

Säännösten mukainen malli: W06C | Tyyppi: W06C001

Tietokoneen malli: XPS One 2710

Informasjonen i dette dokumentet kan endres uten varsel.

© 2011 Dell Inc. Med enerett.

Dell™, DELL-logoen og XPS One™ er varemærker for Dell Inc. Windows® er enten et varemerke eller et registrert varemerke for Microsoft Corporation i USA og/eller andre land.

Forskriftsmodell: W06C | Type: W06C001

Datamaskinmodell: XPS One 2710

Informationen i det här dokumentet kan komma att ändras.

©2011 Dell Inc. Med ensamrätt.

Dell™, DELL-logotypen och XPS One™ är varumärken som tillhör Dell Inc. Windows® är antingen ett varumärke eller ett registrerat varumärke som tillhör Microsoft Corporation i USA och/eller andra länder.

Regelmodell: W06C | Typ: W06C001

Datormodell: XPS One 2710

## More Information

To learn about the features and advanced options available on your computer, click **Start**→ **All Programs**→ **Dell Help Documentation** or go to [support.dell.com/manuals](http://support.dell.com/manuals).

To contact Dell for sales, technical support, or customer service issues, go to [dell.com/ContactDell](http://dell.com/ContactDell). Customers in the United States can call 800-WWW-DELL (800-999-3355).

## Flere oplysninger

Hvis du vil have flere oplysninger om funktionerne og de avancerede indstillinger på din computer, skal du klikke på **Start**→ **Alle programmer**→ **Dell Help Documentation** eller gå til [support.dell.com/manuals](http://support.dell.com/manuals).

Hvis du vil kontakte Dell vedrørende salg, teknisk support eller problemer med kundeservicen, skal du gå til [dell.com/ContactDell](http://dell.com/ContactDell). Kunder i USA skal ringe på tlf. 800-WWW-DELL (800-999-3355).

## Lisätietoja

Saat lisätietoja tietokoneessa käytettävissä olevista toiminnoista ja lisäasetuksista valitsemalla **Käynnistä**→ **Kaikki ohjelmat**→ **Dell Help Documentation** tai siirtymällä osoitteeseen [support.dell.com/manuals](http://support.dell.com/manuals).

Jos yhteydenottosi koskee myyntiä, teknistä tukea tai asiakaspalveluasioita, siirry osoitteeseen [dell.com/ContactDell](http://dell.com/ContactDell). Yhdysvalloissa voit soittaa numeroon 800-WWW-DELL (800-999-3355).

## Mer informasjon

Hvis du vil lære om hvilke funksjoner og avanserte valg som er tilgjengelig på datamaskinen, klikker du på **Start**→ **Alle programmer**→ **Dell Help Documentation** (Dell hjelpedokumentasjon) eller går til [support.dell.com/manuals](http://support.dell.com/manuals).

Hvis du vil kontakte Dell på grunn av problemer med salg, teknisk støtte eller kundeservice, går du til [dell.com/ContactDell](http://dell.com/ContactDell). Kunder i USA kan ringe 800-WWW-DELL (800-999-3355).

## Mer information

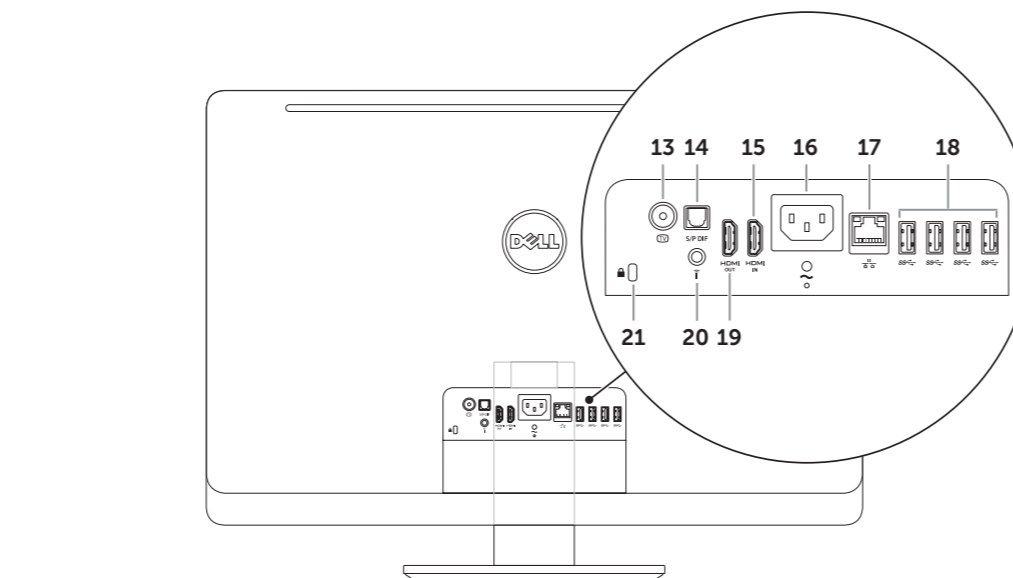
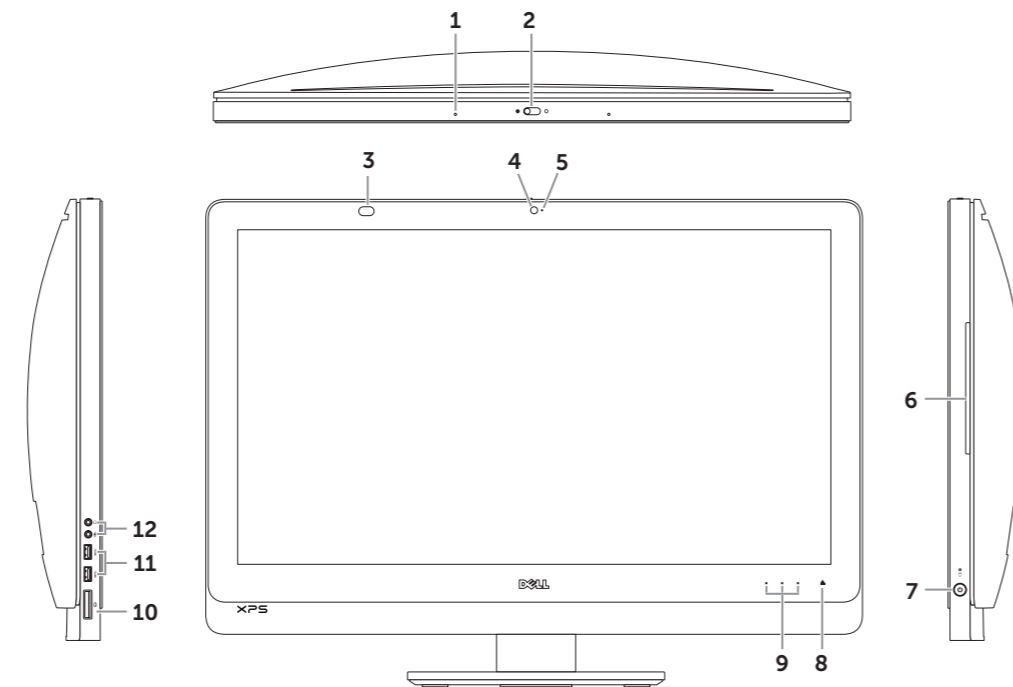
Om du vill lära dig mer om vilka funktioner och avancerade alternativ som finns på datorn klickar du på **Start**→ **Alla program**→ **Dell Help Documentation** (hjälpdokumentation från Dell) eller så öppnar du [support.dell.com/manuals](http://support.dell.com/manuals).

Om du behöver kontakta Dell för försäljning, teknisk support eller kundtjänst besöker du [dell.com/ContactDell](http://dell.com/ContactDell). Kunder i USA kan ringa 800-WWW-DELL (800-999-3355).



# Computer Features

Computerfunktioner | Tietokoneen ominaisuudet | Datamaskinfunksjoner | Datorfunktioner



1. Microphone
2. Camera-cover latch
3. Infrared-receiver lens
4. Camera
5. Camera-status light
6. Optical drive
7. Power button
8. Optical-drive eject button

9. Volume/Display-settings controls (3)
10. 8-in-1 media-card reader
11. USB 3.0 ports (2)
12. USB 3.0 ports (2)
13. Audio ports (2)
14. TV-in port
15. S/P DIF port
16. Power port
17. Network port

18. USB 3.0 ports (4)
19. HDMI-out port
20. Infrared-emitter port
21. Security-cable slot

1. Mikrofon
2. Låseknapp til kameradæksel
3. Infrarød modtagerlinse
4. Kamera
5. Statusindikator for kamera
6. Optisk drev
7. Tænd/sluk-knapp
8. Udløserknapp til optisk drev

9. Indstillinger for lydstyrke/billede (3)
10. 8-i-1 mediekortlæser
11. USB 3.0-porte (2)
12. USB 3.0-porte (2)
13. Lydporte (2)
14. Tv-indgangsport
15. S/P DIF-port
16. Strømindgang
17. Netværksindgang

18. USB 3.0-porte (4)
19. HDMI-udgang
20. Infrarød signalport
21. Sikkerhedskabellås

1. Mikrofoni
2. Kameran kannen salpa
3. Infrarødnavaastaanottimen linssi
4. Kamera
5. Kameran tilavallo
6. Optinen asema
7. Virtapainike

8. Optisen aseman poistopainike
9. Äänenvoimakkuuden/näyttöasetusten hallintapäänimet (3)
10. 8-in-1-muistikortinlukija
11. USB 3.0 -portit (2)
12. Ääniportit (2)
13. TV-tuloportti
14. S/P DIF -portti
15. HDMI-tuloportti
16. Virtaportti
17. Verkkoportti

18. USB 3.0 -portit (4)
19. HDMI-lähtöportti
20. Infrapunalähtetimen portti
21. Suojakaapelin paikka

1. Mikrofon
2. Lås for kameradæksel
3. Infrarødmottakerlinse
4. Kamera
5. Statuslampe for kamera
6. Optisk stasjon
7. Av/på-knapp
8. Utløserknapp for optisk stasjon

9. Kontroller for volum-/skjerminnstillinger (3)
10. 8-i-1-mediekortleser
11. USB 3.0-porter (2)
12. Lydporter (2)
13. TV-inngang
14. S/P DIF-port
15. HDMI-inngang
16. Strømkontakt
17. Nettverkskontakt

18. USB 3.0-porter (4)
19. HDMI-utgang
20. Infrarødport
21. Åpning for sikkerhetskabel

1. Mikrofon
2. Kameraspärr
3. IR-mottagarens lins
4. Kamera
5. Statusindikator för kamera
6. Optisk enhet
7. Strömbrytare
8. Utmatningsknapp för optisk enhet

9. Kontroller för volym-/skärminställningar (3)
10. 8-i-1-mediekortläsare
11. USB 3.0-portar (2)
12. Ljudportar (2)
13. TV-in-port
14. S/PDIF-port
15. HDMI-in-port
16. Strömport
17. Nätverksport

18. USB 3.0-portar (4)
19. HDMI-ut-port
20. IR-sändarpport
21. Plats för säkerhetskabel

# XPS One 2710

## Quick Start Guide

Vejledning til hurtig start | Pika-aloitusopas

Hurtigstartveiledning | Snabbstartsguide



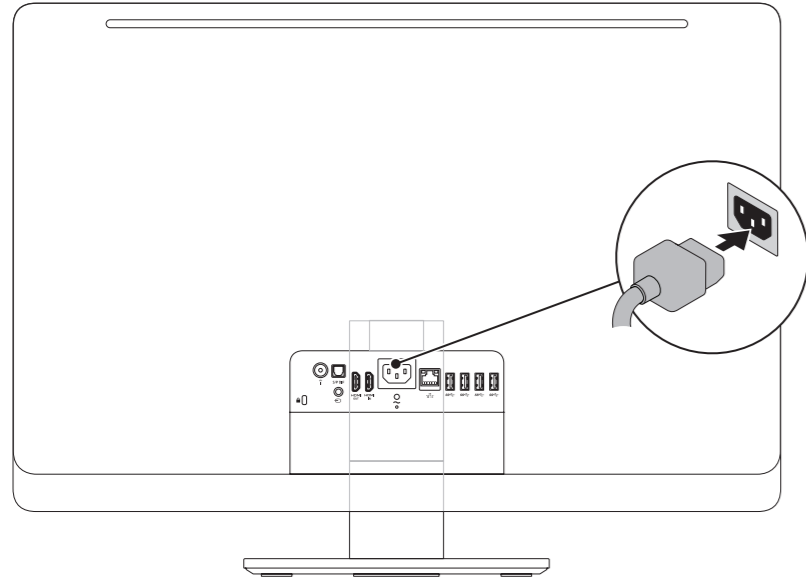
# Quick Start

Hurtig start | Pikaopas | Hurtigstart | Snabbstart

## 1 Connect the power cable

Tilslut netledningen | Kytke virtakaapeli

Koble til strømledningen | Anslut strömkabeln



## 2 Set up the wireless keyboard and mouse

**NOTE:** See the documentation that shipped with the wireless keyboard and mouse.

Installer det trådløse tastatur og musen

**BEMÆRK!** Læs dokumentationen, der fulgte med det trådløse tastatur og musen.

Langattoman näppäimistön ja hiiren asentaminen

**HUOMAUTUS:** Lisätietoja on langattoman näppäimistön ja hiiren mukana toimitetuissa oppaissa.

Konfigurer trådløst tastatur og mus

**MERK:** Se dokumentasjonen som fulgte med det trådløse tastaturet og musen.

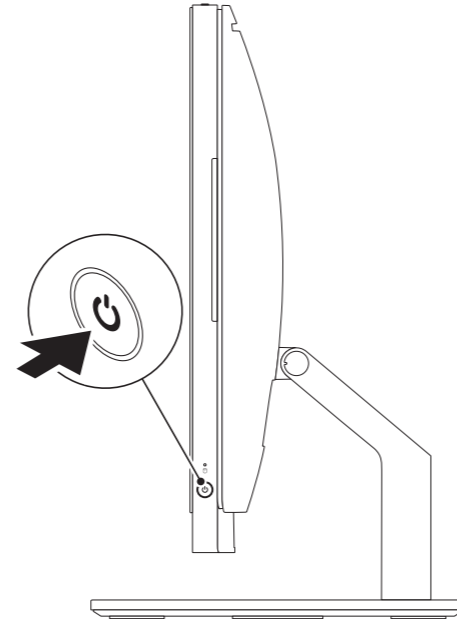
Set up the wireless keyboard and mouse

**Obs!** Läs dokumentationen som medföljde det trådlösa tangentbordet och musen.

## 3 Press the power button

Tryk på tænd/sluk-knappen | Paina virtapainiketta

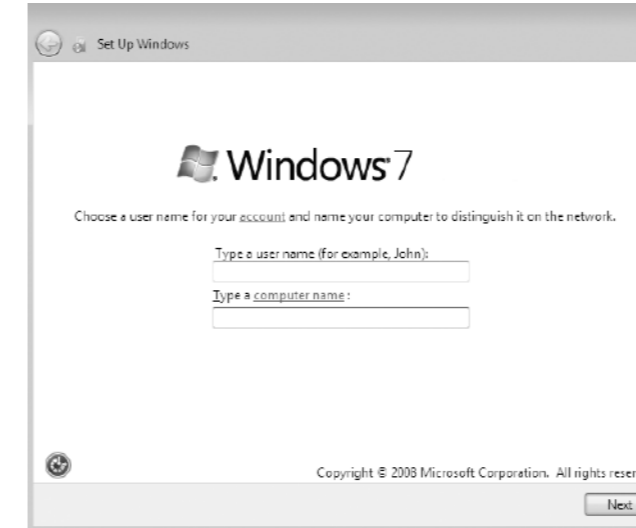
Trykk på av/på-knappen | Tryck på strömbrytaren



## 4 Complete Windows setup

Fuldør installationen af Windows | Viimeistele Windowsin asennus

Fullfør Windows-oppsettet | Slutför Windows-installationen



## Record your Windows password here

**NOTE:** Do not use the @ symbol in your password

Her kan du angive din adgangskode til Windows

**BEMÆRK!** Brug ikke tegnet @ i din adgangskode

Kirjoita Windows-salasanasi tähän

**HUOMAUTUS:** Älä käytä @-merkkiä salasanassa

Registrer Windows-passordet her

**MERK:** Ikke bruk @-symbolet i passordet

Ange ditt Windows-lösenord här

**Obs!** Använd inte symbolen @ i lösenordet

# Before You Contact Support

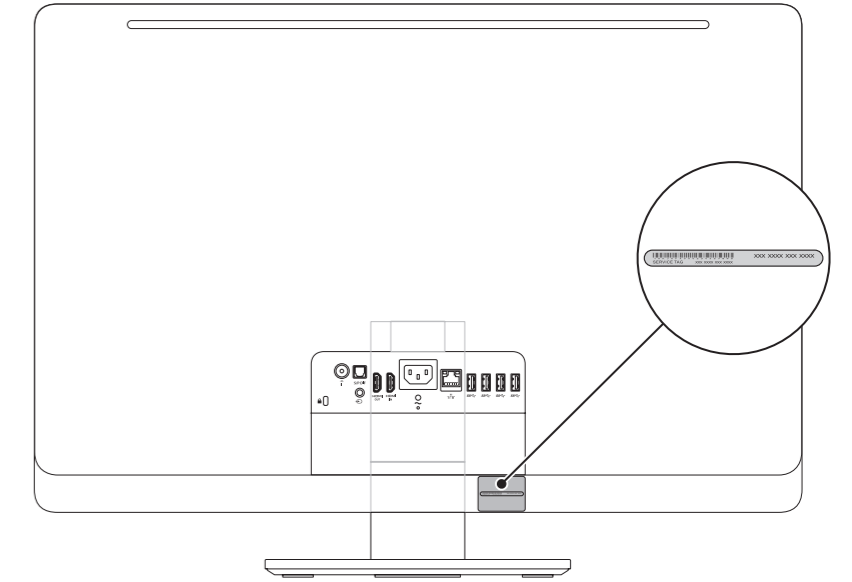
Inden du kontakter support | Ennen yhteydenottoa tukeen

Før du kontakter kundestøtte | Innan du kontaktar supporten

## Locate your Service Tag

Find din servicekode | Etsi huoltomerkki

Finn servicekoden | Hitta ditt servicenummer



## Record your Service Tag here

Her kan du angive din servicekode | Kirjoita huoltomerkki tähän

Registrer servicekoden her | Ange ditt servicenummer här